

Sneum Digesø

– Kunstig naturperle i 30 år

Af Michael Brinch-Pedersen

Baggrund

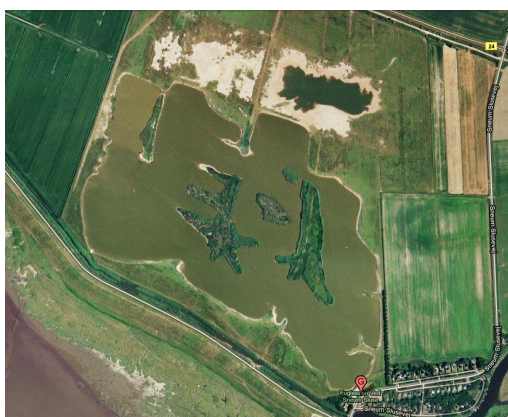
Sneum Digesø er et menneskeskabt, internationalt vigtigt fugleområde beliggende sydøst for Esbjerg. Søen startede ved klæggravning i 1991 på en bar mark efter en fuglevenlig graveplan, baseret på viden om det lokale fugleliv, indsamlet i 1987-90 i forbindelse med en undersøgelse¹⁾ ved Danmarks største vindmølle ved Tjæreborg.

Intelligent sø-design

Der opstod behov for en udvidelse af den ny sø i forbindelse med indvinding af yderligere ca. 325.000 m³ klæg fra 1992-1994. Samtidigt blev igangsat et projekt, for at sikre, at gravearealet blev retableret som fuglesø.

Designet til den nye fuglesø bestod af fem centrale elementer: En retableringsplan²⁾ for det samlede graveområde; et sæt overordnede retningslinjer³⁾; en graveplan⁴⁾ til brug for projektets entreprenør; en vision⁵⁾ fra 1993 med forslag til mulige følgeforsanstaltninger vedr. fremtidig beskyttelse og anvendelse af området. Forslaget indeholdt bl.a.:

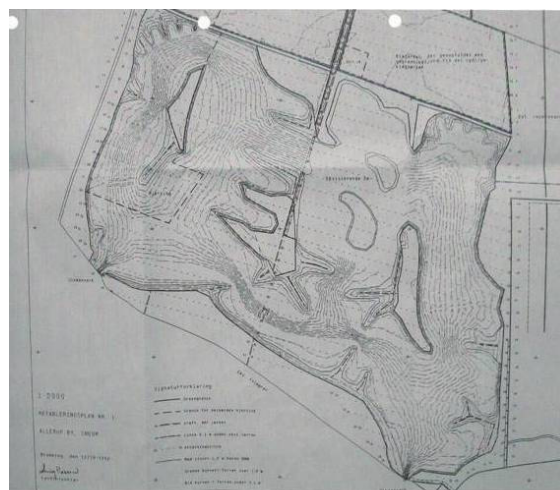
- Jagtforbud og adgangs begrænsning på hele det ca. 50 ha. store areal,
- udlæg til naturgræs, forbud mod omlægning, gødskning og sprøjtning,
- tildækning af dræn og overkørsler,
- PR, formidlingsfaciliteter, og informations-aktiviteter.



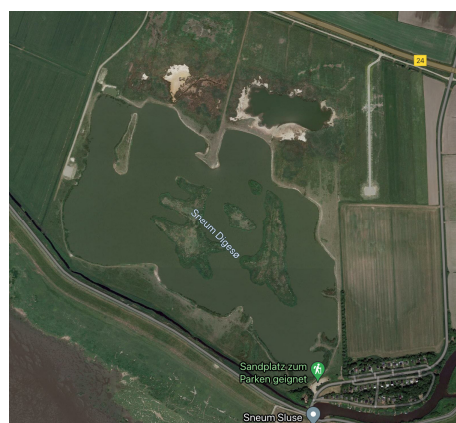
Luftfoto (2011) Google. Efter 20 år så Sneum Digesø ud, som den blev designet i 1991-1993.



Retableringsplan (1992) med ----- Eksisterende sø (1991) begge af Michael Brinch-Pedersen.



Graveplan (1992) af Landinspektørgaarden, Bramming.



Luftfoto (2021) Google. Efter 30 år; de oprindelige øer og lavtvand-områder er stadig afgørende for fuglelivet.

Det sidste element var justering af projekt og retableringsplan i 1993 ⁶⁾, der medførte mindre ændringer i søens nordlige ende.

På baggrund af de første erfaringer, og i takt med at visionen blev udmøntet, steg optimismen i pressen ⁷⁾ om søens potentiale som et værdifuldt regionalt naturaktiv, der kunne få stor betydning for fuglelivet.

En unik menneskeskabt fuglesø

Sneum Digesø fremstår stadig efter 30 år i overensstemmelse dens oprindelige design fra 1991-93.

Allerede i 2011 stod det klart, at denne menneskeskabte sø havde udviklet sig til en af Danmarks fuglerigeste søer, målt på antallet af registrerede arter i Dansk Ornitologisk Forenings database ⁸⁾. I dag yngler arter som Klyde, Skeand og Knarand, og i mågekolonien er der talt op til 16.000 ynglepar af Hættemåde, med få par af den sjældne Sorthovedet måge. I træktiden lægger mange almindelige og sjældnere arter vejen forbi. Er man heldig kan man bl.a. ofte se Skestorken og mange arter vadefugle, eller ligefrem tilfældige gæster på træk fra Sydeuropa eller Amerika, som tiltrækker fuglekiggere fra nær og fjern.

I 2011 viste en undersøgelse desuden, at den oprindelige store vindmølle og de efterfølgende 8 vindmøller som i mellemtiden var blevet opført på de nærliggende Tjære-borg Enge, ikke forhindrede søen i, at udvikle sig til et internationalt vigtigt fugleområde ⁹⁾.

Søen beskrives i dag som et fugleparadis, med let adgang via p-plads og gode oversigtsforhold fra digekrone ved Sneum Sluse og digevejen. Dagligt indrapporteres fugleobservationer fra Sneum Digesø på www.dofbasen.dk og www.ebird.org fra de mange gæster, der besøger lokaliteten.

Noter:

- 1) Brinch-Pedersen, M. & Poulsen, E. (1991): En 90 m/2 MW vindmølles indvirkning på fuglelivet. Fugles reaktioner på opførelsen og idriftsættelsen af Tjæreborgmøllen i Det Danske Vadehav. Danske vildtundersøgelser, Hæfte 47, Danmarks Miljøundersøgelser.
<http://brinchmanagement.dk/Sneum/neri1991.pdf>
- 2) Brinch-Pedersen, M. Udkast til retableringsplan. Korttegning af 14. januar 1992, Ribe Amt.
<http://brinchmanagement.dk/Sneum/retab.pdf>
- 3) Brinch-Pedersen, M. Overordnede hensigter og retningslinjer for retablering af klæggrav på Allerup Enge. Internt notat af 31. januar 1992, Ribe Amt.
<http://brinchmanagement.dk/Sneum/retning.pdf>
- 4) Landinspektørgården, Bramming. Retableringsplan Nr. 1, Allerup By, Sneum af 12. oktober 1992.
<http://brinchmanagement.dk/Sneum/grplan.pdf>
- 5) Brinch-Pedersen, M. Notat vedr. følgeforanstaltninger ifm. retablering af klæggrav på Allerup Enge. Internt notat af 18. januar 1993, Ribe Amt.
<http://brinchmanagement.dk/Sneum/vision.pdf>
- 6) Brinch-Pedersen, M. Justering af retableringsplan for Tjæreborg klæggrav. Internt notat af 30. august 1993, Ribe Amt.
<http://brinchmanagement.dk/Sneum/justering.pdf>
- 7) Esbjerg Ugeavis 22. juni 1993. Ny kunstig sø i marsken.
<http://brinchmanagement.dk/Sneum/presse.pdf>
- 8) I alt 265 forskellige fuglearter er observeret i Sneum Digesø (status maj 2021).
www.dofbasen.dk/statistik/arter.php?lokalitet=561008
- 9) Wind turbines no obstacle to development of Important Bird Area (IBA)
<http://www.avitec.dk/publ/sneum2011.pdf>

Mere information:

<http://www.avitec.dk/news.html>

<https://www.dof.dk/oplevelse-fuglene/fuglesteder/jylland/sneum-engso>

<https://www.esbjerg.dk/din-fritid/natuoplevelser/ta-ud-i-naturen/sneum-digesoe>

<https://esbjerg.dn.dk/naturen-i-esbjerg/natuomraader-i-esbjerg/sneum-digesoe/>